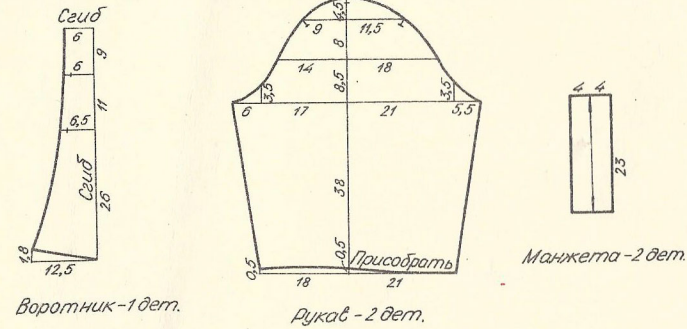


Средняя часть переда - 2 дет.
Боковая часть переда - 2 дет.
Боковая часть спинки - 2 дет.
Средняя часть спинки - 1 дет.



Воротник - 1 дет.

Рукав - 2 дет.

Манжета - 2 дет.

МОДЕЛЬ 1

Блуза из шелковой ткани. Рукав втачной, на манжете. По переду и спинке — рельефы. Воротник «стойка», завязывающийся бантом.
Размер 164—92—96.
Расход ткани при ширине 90 см — 2 м 70 см.

Автор Л. АВИЛКОВА

Конструктор И. ЛАВРУХИНА

Чертеж выкройки модели 1

МОДЕЛИ, ПОМЕЩЕННЫЕ В БУКЛЕТЕ, РАЗРАБОТАНЫ ХУДОЖНИКАМИ-МОДЕЛЬЕРАМИ РЕСПУБЛИКАНСКОГО ДОМА МОДЕЛЕЙ ОДЕЖДЫ И РЕКОМЕНДОВАНЫ ХУДОЖЕСТВЕННЫМ СОВЕТОМ К ПЕЧАТИ.

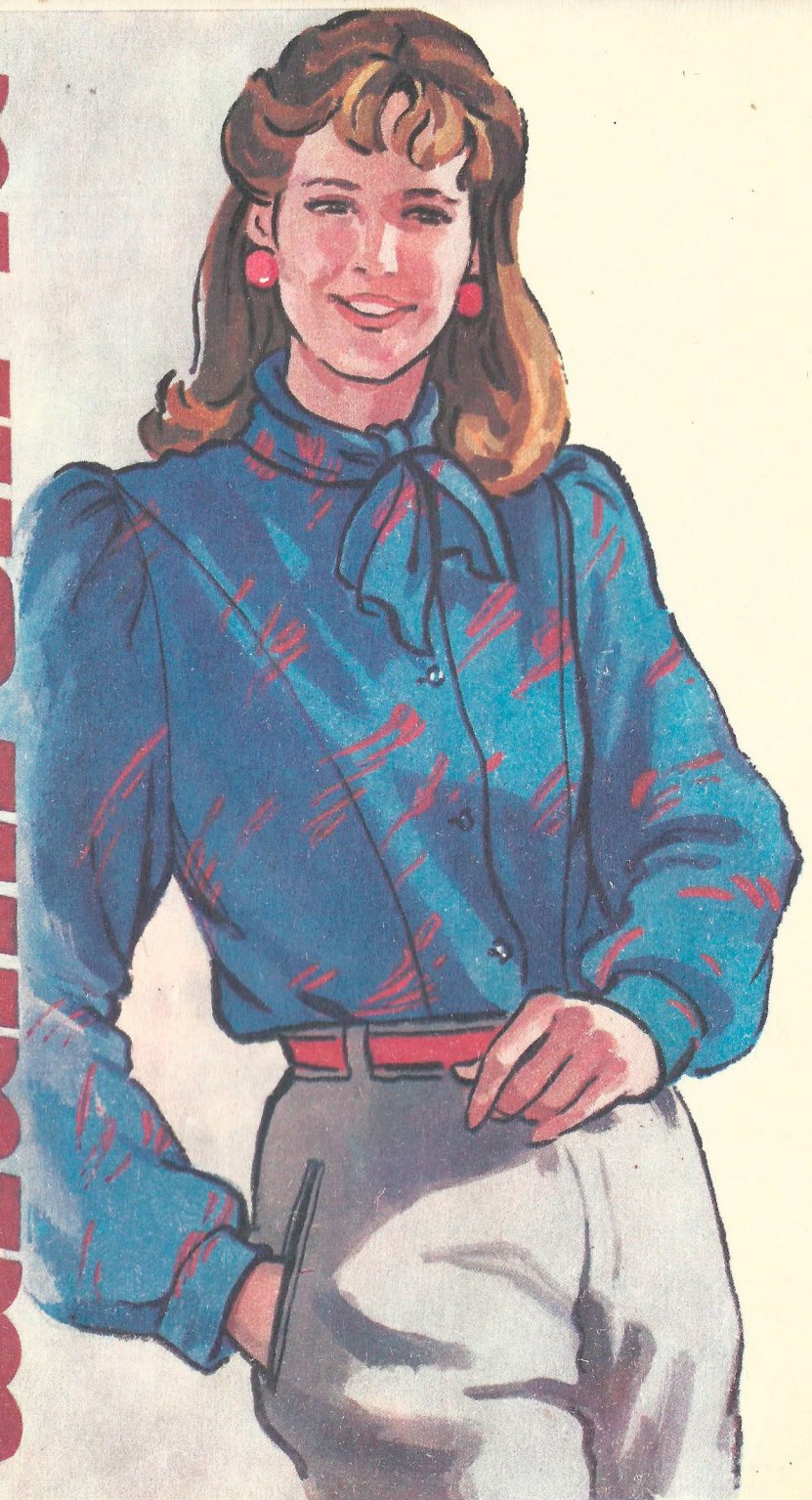
ЗАМЕЧАНИЯ И ПРЕДЛОЖЕНИЯ ПРОСИМ НАПРАВЛЯТЬ ПО АДРЕСУ: 252053, КИЕВ-53, АРТЕМА, 37, РЕСПУБЛИКАНСКИЙ ДОМ МОДЕЛЕЙ ОДЕЖДЫ.

ШЕЙТЕ САМИ
Киев «Реклама» 1987

Редактор А. В. Косюк. Редактор-модельер В. В. Дусанская. Художник Г. М. Хабинский. Художественно-технический редактор Н. М. Якущенко. Корректор Е. Г. Фадеева. Сдано в набор 11. 11. 86. Подписано в печать 09. 01. 87. Формат 60×90/16. Гарнитура журнальная рубленая. Печать офсетная. Усл. печ. л. 0,5. Усл. кр.-отт. 2. Тираж 300 000 экз. Зак. 6—8055. Изд. № 1180. Цена 10 коп. Заказное.

Издательство «Реклама», 252103, Киев-103, Киквидзе, 7/11.
Киевская фабрика печатной рекламы им. XXVI съезда КПСС, 252067, Киев-67, Выборгская, 84.

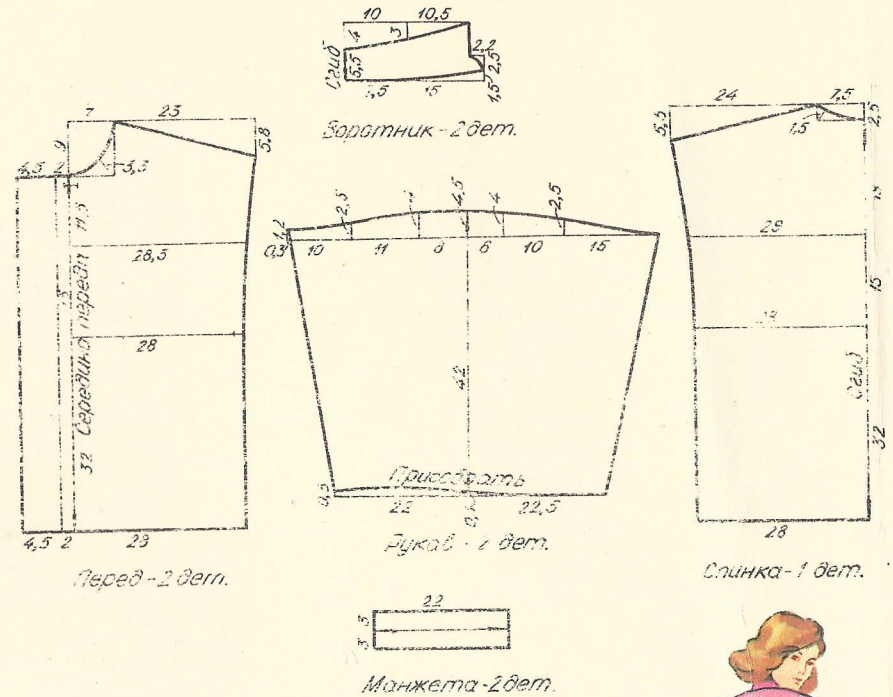
ШЕЙТЕ САМИ



МОДЕЛЬ 3

Блуза в спортивном стиле.
Рукав рубашечного покроя,
на манжете. Воротник —
«стойка».
Размер 164—96—100.
Расход ткани при ширине
1 м 60 см — 1 м 45 см.

Автор Л. АВИЛКОВА
Конструктор
И. ЛАВРУХИНА



Чертеж выкройки модели 3

КАК ПОЛЬЗОВАТЬСЯ ВЫКРОЙКАМИ

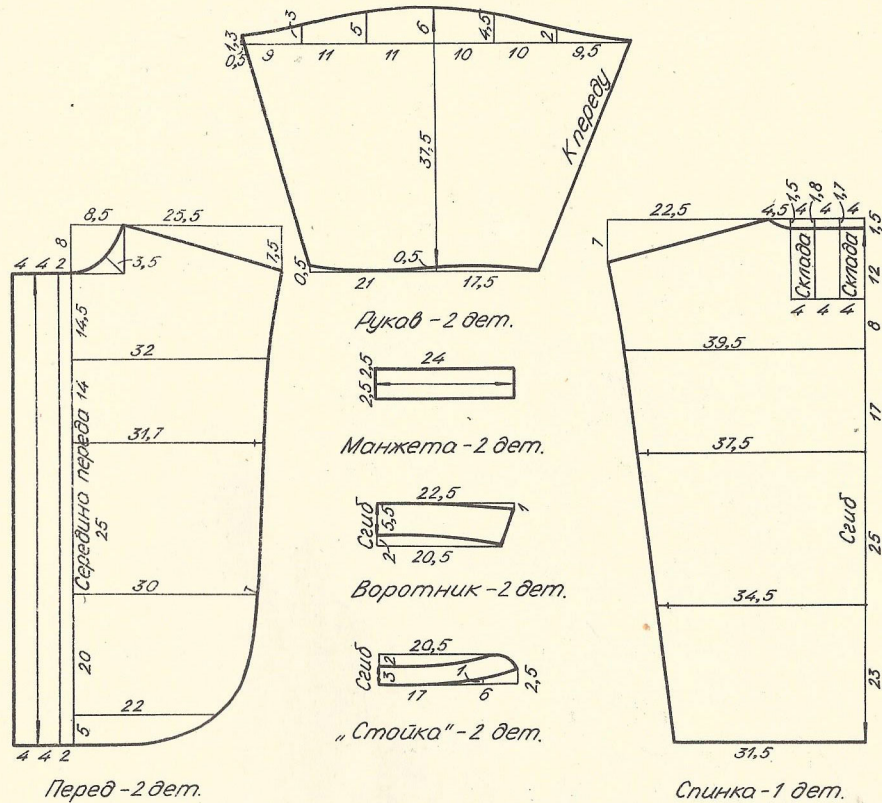
Предложенные выкройки изделий даны без припусков на швы. Цифровые обозначения на выкройках — в сантиметрах. Чтобы перевести выкройку в натуральную величину, нужно отложить на миллиметровой бумаге величины, указанные на чертеже, соединить все точки и обвести контуры лекал линией. Следует перенести все надписи и метки. Каждую деталь на ткани следует располагать по нити основы, как это показано на чертеже →. Выкройки даны на условнопропорциональную фигуру, поэтому их нужно подгонять.

- Припуск на обтачные швы — 0,5—0,7 см.
- Припуск на стачные швы — 1—1,5 см.
- Припуск на подгиб низа изделия — 5—7 см.
- Припуск к низу рукавов — 3—4 см.
- Все обтачки подкройные.

МОДЕЛЬ 4

Блуза в спортивном стиле.
 Рукав рубашечного покроя.
 На спинке — складки. Воротник
 отложной — на «стойке».
 Размер 164—100—104.
 Расход ткани при ширине
 1 м 50 см — 1 м 85 см.

Автор Л. АВИЛКОВА
 Конструктор
 И. ЛАВРУХИНА



Чертеж выкройки модели 4

5
 20
 25
 14
 14,5
 8,5
 86

Шириня
 8,5
 25,5
 34,0



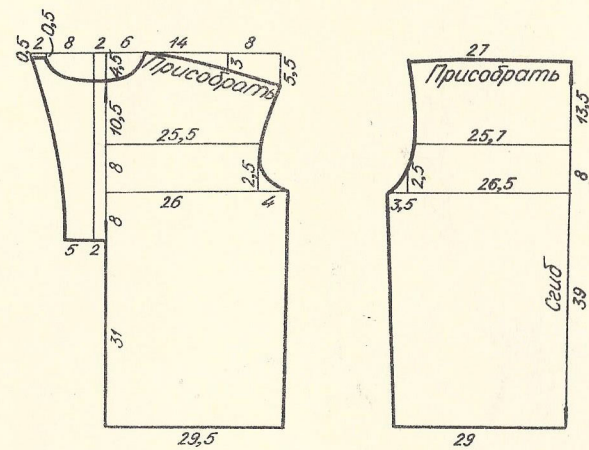


МОДЕЛЬ 2

Блуза из шелковой ткани.
Рукав втачной, на манжете.
По переду и спинке кокетки,
из-под которых — сборки.
Воротник — «стойка».
Размер 164—88—96.
Расход ткани при ширине
1 м 10 см — 2 м 10 см.

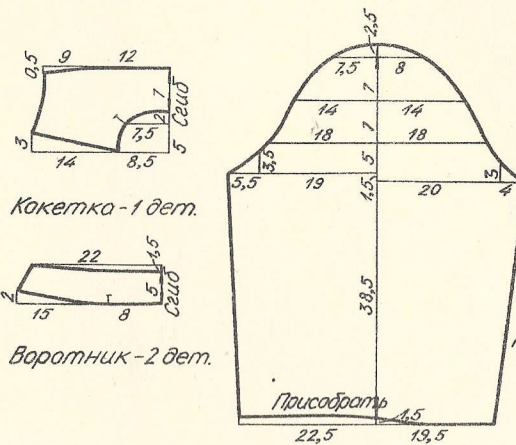
Автор Л. АВЛКОВА

Конструктор
И. ЛАВРУХИНА



Перед - 2 дет.

Спинка - 1 дет.



Кокетка - 1 дет.

Воротник - 2 дет.

Манжета - 2 дет.

Рукав - 2 дет.



Чертеж выкройки модели 2